



Tutorial  

WWW.TROCAPLANTA.COM.BR
@trocaplanta

Tutorial

Atualizado em: 25/04/2022



CARROSSEL

Arrastando para a esquerda, você visualiza as plantas disponíveis, seja para troca ou venda.

Nesta tela inicial é possível visualizar as seguintes informações:

*ID (nome científico da planta)

*Nome popular (nome cujo a espécie e conhecida informalmente)

*Tipo de disponibilidade (venda/troca)

*Localização

Na tela principal, também é possível efetuar duas ações:

*Curtir a planta, clicando na estrela.

*Ver detalhes da planta e enviar intenção de compra e troca, clicando nas setas.



Tutorial



PROPOSTAS

Nesta divisão, estão as pastas:

*Enviadas:

Propostas que você enviou, seja de troca ou compra e que ainda está aguardando um retorno.

*Recebidas:

Propostas que foram enviadas, por outras pessoas, para sua planta e que você ainda não deu retorno.

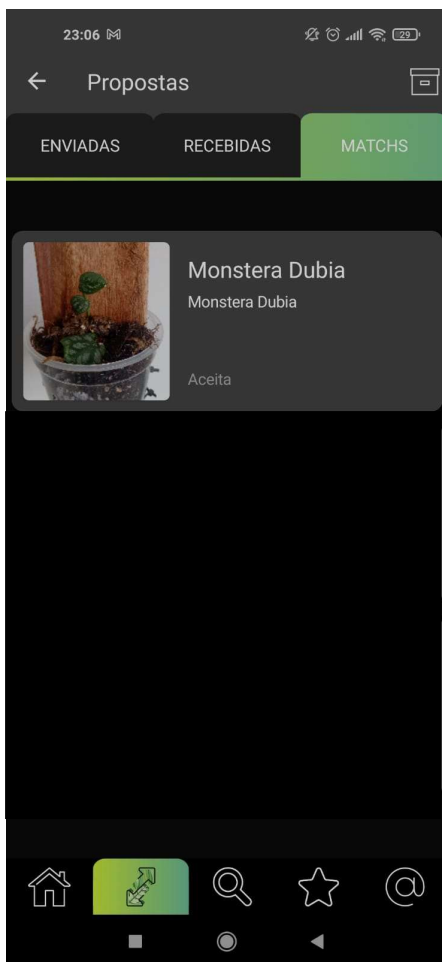
*Chat:

Os Chats são abertos como resultado das intenções correspondidas, seja de proposta enviada, recebida, compra ou troca.

No chat você lhe proporciona a possibilidade de conversar com a outra parte interessada.

Arquivo

Na parte superior a direita fica o arquivo que guarda todas as conversas finalizadas.



Tutorial



BUSCA

Permite efetuar busca por:

- *Gênero
- *ID (nome científico)
- *Localização
- *Troca
- *Venda

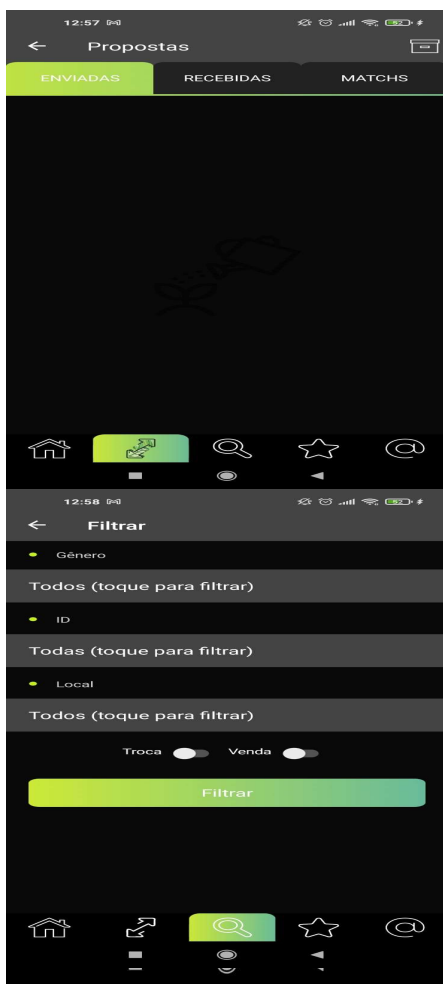
É possível efetuar buscas combinando essas opções ou utilizando apenas uma.

Observação: se nenhuma das duas opções troca ou venda forem selecionadas, o app mostrará plantas disponíveis indiferente da modalidade que estão cadastradas.

- *Troca
- *Venda
- *Troca e venda

Agora, se as duas opções forem selecionadas o app só vai mostrar plantas cadastradas com as duas opções:

- *Troca e venda

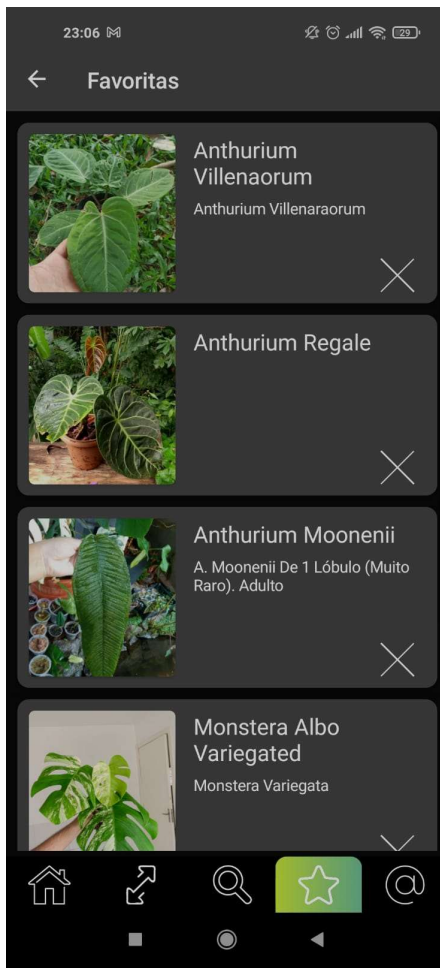


Tutorial



CURTIDAS

As plantas curtidas no carrossel ficam salvas nesta pasta para sua visualização futura.



Tutorial



CADASTRO

Nesta interface, ficam as pastas:

*Perfil: visão das suas informações de log-In e acesso as políticas, FAQ e tutoriais do app.

*Minhas Plantas: aqui são feitos os cadastros das suas plantas, bem como alterações no cadastro das mesmas.

Para cadastrar uma planta click no “+” localizado no canto direito na parta inferior da tela.

Na próxima interface você encontra as opções do cadastramento;

Família – Opcional

O cadastro da Família ajuda no direcionamento do app e também nas buscas.

Gênero – Opcional

O cadastro do Gênero ajuda no direcionamento do app e também nas buscas.

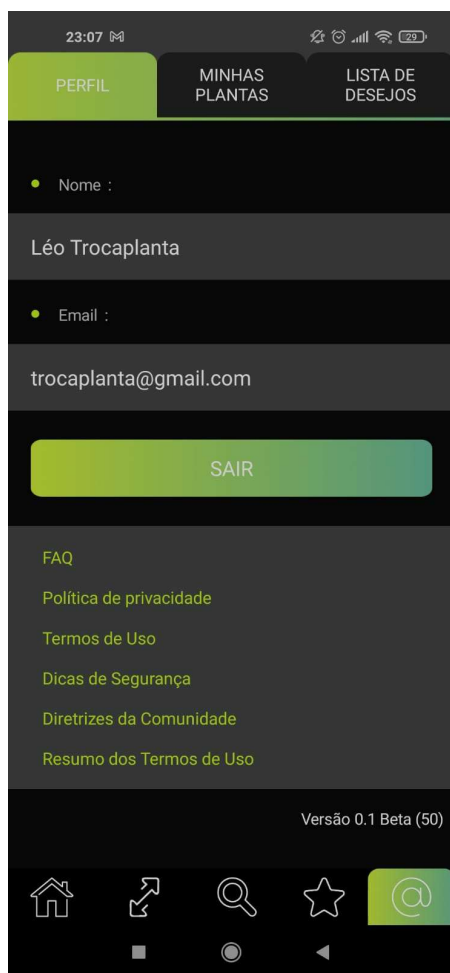
ID (nome científico da planta)

Nome Popular (nome cujo a espécie e conhecida informalmente)

Para o cadastro da planta ser concluído é obrigatório o preenchimento de pelo menos uma das duas opções.

Observações – Opcional

O campo é livre, inclua especificações da planta, sua preferência de planta e ou gênero que busca nessa troca. Em caso de venda, informe o valor e outras informações que julgar necessário.



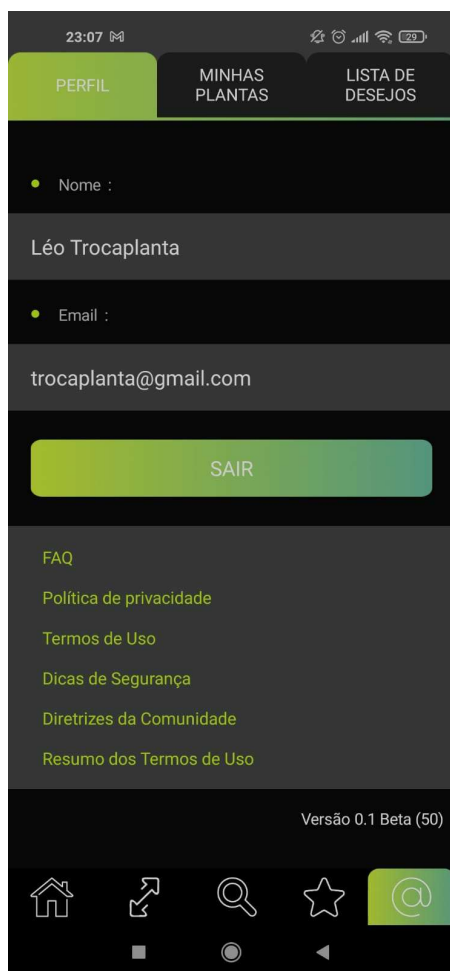
Tutorial



CADASTRO

Local – Obrigatório

O app utiliza o sistema de geolocalização do seu celular para o cadastro mas você pode alterar sua localização navegando no mapa.



Troca / Venda

Para que a sua planta seja divulgada no carrossel ou seja localizada em uma pesquisa de busca por outros usuários, ao menos uma das duas opções deve estar selecionada. Do contrário a planta fica cadastrada, mas só disponível para a sua visão, até que você futuramente altere o cadastro selecionando uma das duas opções.

Foto - obrigatório

Você pode tirar uma foto diretamente pelo app ou escolher uma já salva em seu aparelho.

Salvar – obrigatório

Para finalizar e salvar o cadastro é obrigatório clicar em “Salvar”, caso contrário as informações preenchidas serão perdidas e o registro não será realizado.

Lista de Desejos:

A lista de desejos só fica disponível para você. O cadastramento da sua lista de desejos ajuda o app a dar prioridade na sua visualização no carrossel, caso essas plantas sejam cadastradas como disponíveis no app.

Tutorial

Updated on: 04/25/2022



CAROUSEL

Dragging to the left, you can visualize the available plants, either for swap or sale.

On this homepage you can find the following information:

*ID (scientific plant name)

*Popular Name (name under which the species is informally known)

*Type of availability (swap / sale)

*Location

On the homepage you can also:

* Like the plant by clicking on the star.

* View plant details and send a proposal of swap or sale, by clicking on the arrows.



Tutorial



PROPOSALS

In this section, you can find the following folders:

*** Sent:**

Proposals that you have sent, either swap or sale and those that are still awaiting a reply.

*** Received:**

Proposals that have been sent to you (by people who are interested in your plant) and that are still awaiting for your response.

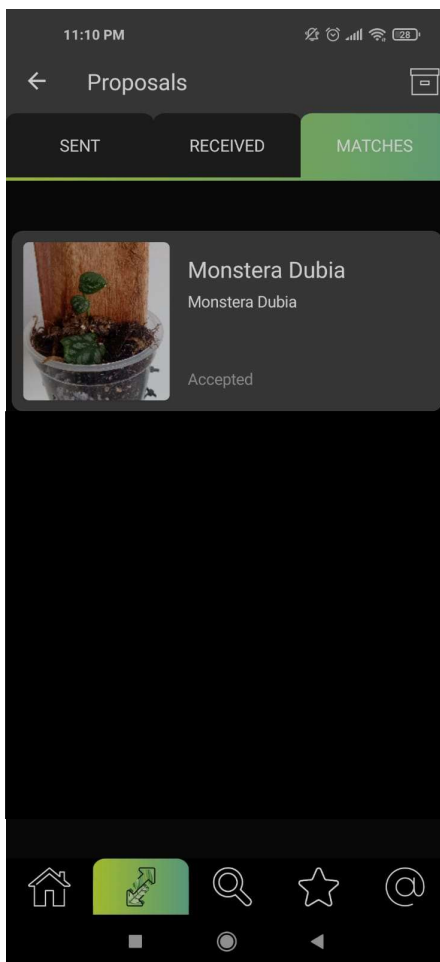
*** Chat**

Chats are opened as a result of a match, whether of a sent or received proposal, swap or sale.

The chat gives you the possibility to discuss with the other person.

Archive

At the top right is the archive that holds all finished conversations.



Tutorial



SEARCH



Allows you to search by:

*Gender

*ID (scientific name)

*Location

*Swap

*Sale

It is possible to search by combining these options or by using only one of them.

Note: if none of the two options (swap or sale) are selected, the app will show you plants randomly regardless of the modality they are registered on.

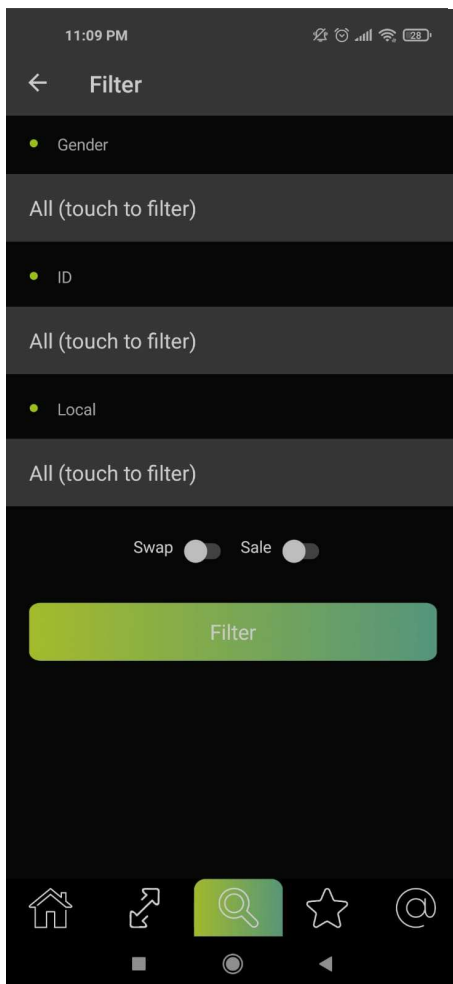
*Swap

*Sale

*Swap and sale

But if both options are selected, the app will only show plants registered with both options:

*Swap and Sale

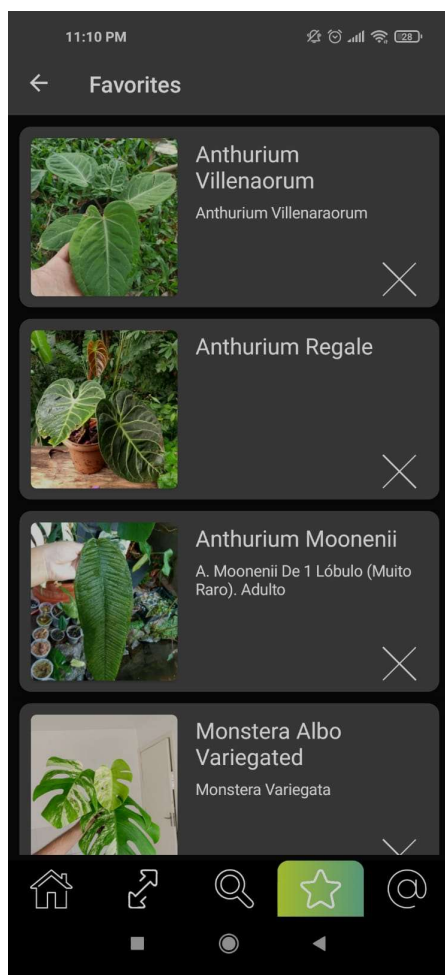


Tutorial



FAVORITES

The plants you give a like in the carousel will be saved in this folder for your further viewing..



Tutorial



REGISTRATION

At this interface, you have the following folders:

* Profile: your login information and access to the Policies, FAQ and Tutorial.

*My Plants: here you can register your plants as well as make some changes, if needed.

To register a plant, click on “+” located in the right corner at the bottom of the screen.

At the next interface, you find the registration options:

Family - optional

Family registration helps in the targeting of the app and also in searches.

Gender - optional

Gender registration helps in the targeting of the app and also in searches.

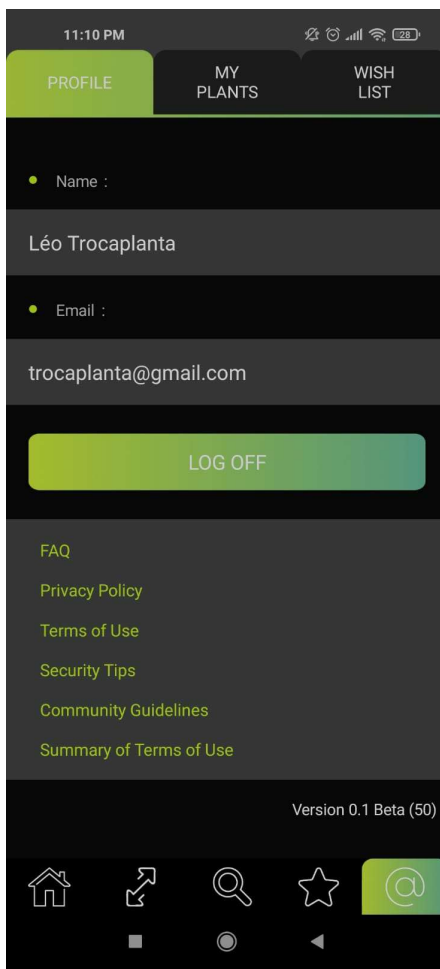
ID (scientific plant name)

Popular Name (name under which the species is informally known)

For the plant registration to be completed, it is mandatory to fill out at least one of the two options.

Observations - optional

Feel free to include plant specifications, your plant preference and or genre you are looking for in this exchange. In case of a sale, inform the price and other information you deem necessary.



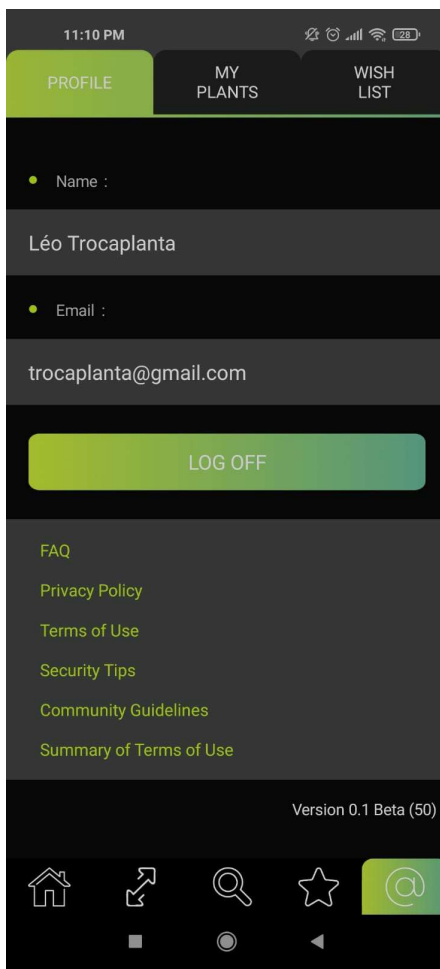
Tutorial



REGISTRATION

Location - required

The app uses your cell phone's geolocation system for registration, but you can change your location by browsing the map.



Swap / Sale

In order for your plant to be published in the carousel and to be found by other users, at least one of the two options must be selected. Otherwise the plant is registered, but only available for your private viewing, until you change the registration, selecting one or the two options.

Picture - required

You can take a picture directly from the app or choose one already saved on your device.

Save - required

In order to finish and save your registration you must click on "Save", otherwise the information filled in will be lost and the registration will not take place.

Wish List:

The wish list is only available for you. Registering your wish list helps the app to prioritize their viewing in the carousel, if these plants are registered as available in the app.



OBRIGADO!
THANK YOU!

WWW.TROCAPLANTA.COM.BR

@trocaplanta